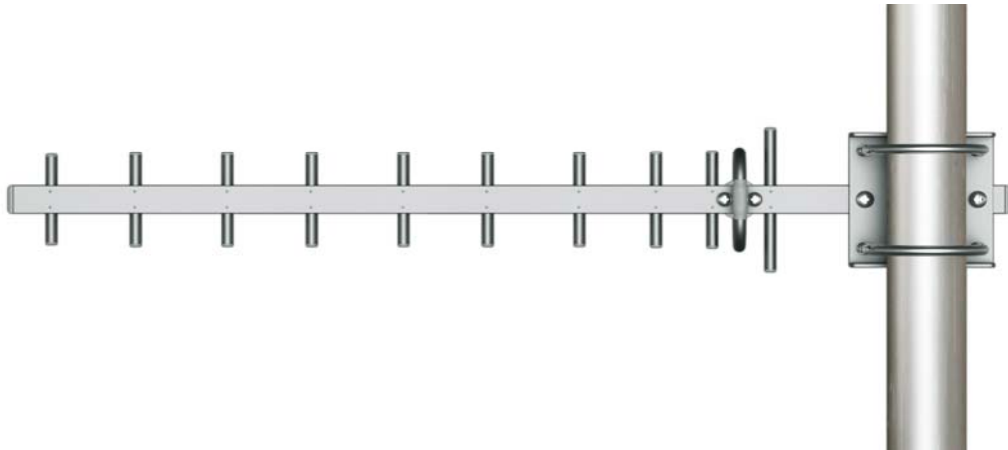


*** ANTENA ATK-400**

*** PASMO 1710-2170 MHz**

*** Montaż anteny**



PARAMETRY

Model: ATK-400

Zysk: 17dB

Pasmo: 1710-2170 MHz

VSWR: < 1,5

Impedancja: 50 OM

Polaryzacja: V

Szerokość Wiązki: 31°

Wymiary: 520 [mm]

Waga: 0,35 kg

Mocowanie: do sztycy

Złącze: N-żeńskie